

IDS Vision Suite. Notas de la versión 1.1

Contenido

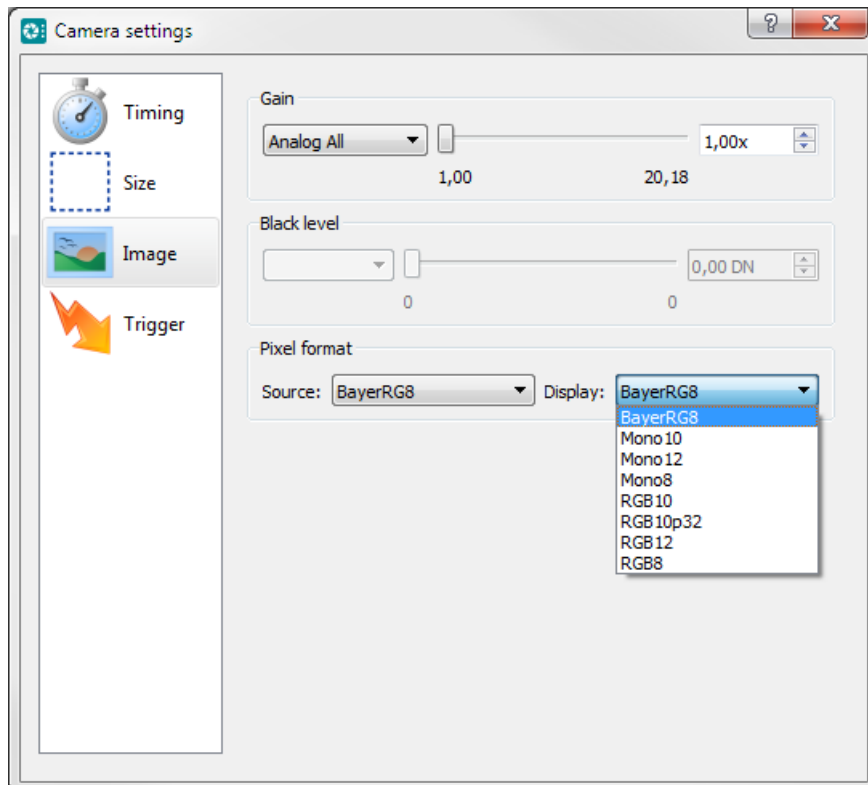
- Introducción 1
- IDS Vision Cockpit..... 1
 - Nuevos formatos de píxeles 1
 - Formatos de imagen 2
- Herramientas de IDS Vision Suite 2
- IDS GenTL y GenAPI 2
- General 3
- Limitaciones conocidas 3
- Copyright 3

Introducción

En este documento se explica cómo se ha actualizado la versión 1.1 de IDS Vision Suite con nuevas funciones, mejoras generales y correcciones de errores.

IDS Vision Cockpit

Nuevos formatos de píxeles



Ahora IDS Vision Cockpit admite nuevos formatos de píxeles:

- BayerBG10p / BayerBG12p
- BayerGB10p / BayerGB12p
- BayerGR10p / BayerGR12p

Formatos de imagen

Además de en BMP, PNG y JPG, las imágenes se pueden guardar sin pérdidas en los formatos siguientes:

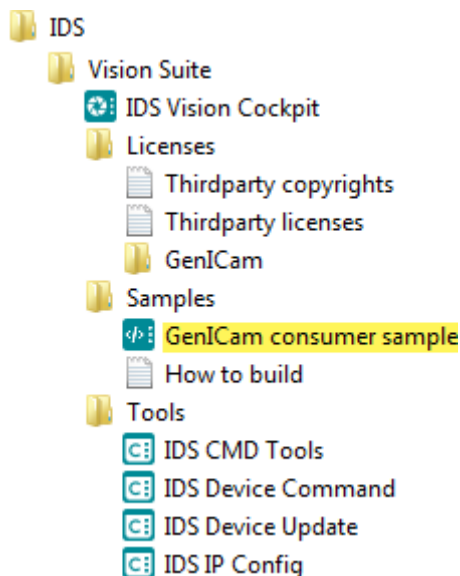
- pbm: Portable BitMap
- pgm: Portable GrayMap
- ppm: Portable PixMap
- xbm: X BitMap
- xpm: X PixMap

Herramientas de IDS Vision Suite

- En la herramienta de línea de comandos "ids_devicecommand" se ha añadido un parámetro para establecer un valor de tiempo excedido en determinadas llamadas de funciones.
- La herramienta de actualización de firmware "ids-deviceupdate" permite actualizar varias cámaras simultáneamente.
- La actualización de firmware de las cámaras GigE Vision puede iniciarse haciendo doble clic en el archivo GUF.

IDS GenTL y GenAPI

- Nuevo GigE Vision Core (núcleo)
- Nodos CustomTL para mejorar el manejo y el control de las conexiones de las cámaras con la red por ejemplo con monitores, gestión de pérdidas ampliada y tiempo excedido predeterminado.
- Consumer-Sample muestra cómo se puede abrir y configurar una cámara con GenICam.



General

Con esta versión, IDS Vision también estará disponible para Windows de 64 bits y 32 bits. También se ha previsto la portabilidad a sistemas embebidos Linux.

Limitaciones conocidas

- Si se añaden, eliminan, activan o desactivan adaptadores de red después de abrir IDS Vision Cockpit, los cambios solo serán visibles después de reiniciar IDS Vision Cockpit.
- Para que el reenvío de paquetes funcione bien, a la hora de crear el búfer de la imagen debe comprobarse que éste se corresponde con el tamaño de la imagen a recibir.

Copyright

© IDS Imaging Development Systems GmbH, fecha: 2018-02-22