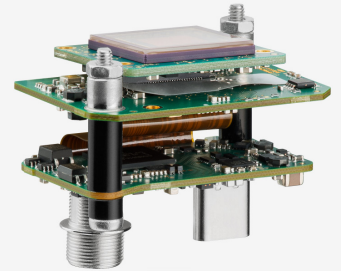
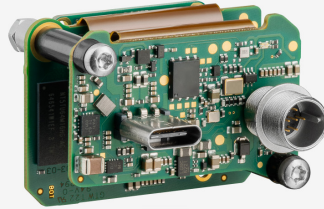
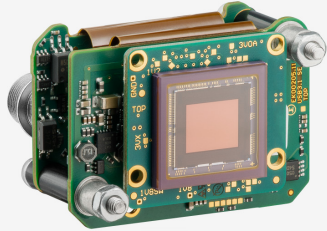


■ En serie

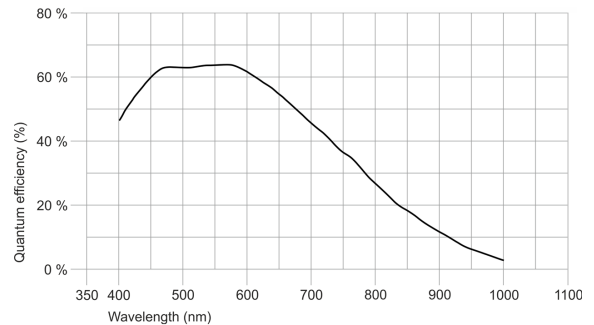
El modelo se está produciendo en serie y, por tanto, su disponibilidad a largo plazo está garantizada.



Especificación

Sensor

Tipo de sensor	CMOS Mono
Sistema de obturador	Global Shutter
Characteristic	Lineal
Método de lectura del sensor	Progressive scan
Clase de píxeles	1.6 MP
Resolución	1,58 Mpx
Resolución (h x v)	1456 x 1088 Pixel
Relación de aspecto	4:3
CAD	12 bit
Profundidad de color (caméra)	12 bit
Clase de sensor óptico	1/3"
Superficie óptica	5,032 mm x 3,754 mm
Diagonal del sensor óptico	6,28 mm (1/2,55")
Tamaño de píxel	3,45 µm
Fabricante	Sony
Denominación del sensor	IMX273LLR-C
Ganancia (total/RGB)	24x/4x
AOI horizontal	misma frecuencia de imagen
AOI vertical	mayor frecuencia de imagen
AOI ancho de imagen / ancho de paso	264 / 8
AOI alto de imagen / ancho de paso	1 / 1
AOI cuadrícula de posición (horizontal/vertical)	8 / 1
Binning horizontal	misma frecuencia de imagen
Binning vertical	mayor frecuencia de imagen
Método binning	M/C automático
Factor binning	2 / 4 / 8
Subsampling horizontal	misma frecuencia de imagen
Subsampling vertical	misma frecuencia de imagen
Método subsampling	M/C automático
Factor subsampling	2, 4, 8



Modelo

Frecuencia de imagen en modo libre	251
Frecuencia de imágenes disparador (continúa)	251
Frecuencia de imágenes disparador (máxima)	262
Tiempo de exposición (mínimo - máximo)	0.040 ms - 2000 ms
Exposición larga (máxima)	30000 ms
Consumo de potencia	1,8 W - 3,4 W
Memoria gráfica	128 MB

Condiciones ambientales

Las temperaturas mencionadas describen la temperatura del aparato exterior de la carcasa de la cámara. Para versiones de placa tenga en cuenta las indicaciones específicas que figuran en la documentación pertinente.

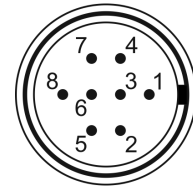
Temperatura del aparato durante el funcionamiento	0 °C - 55 °C / 32 °F - 131 °F
Temperatura del aparato durante el almacenamiento	-20 °C - 60 °C / -4 °F - 140 °F
Humedad (relativa, sin condensación)	20 % - 80 %

Conexiones

Conexión de interfaz	USB Type-C
Conexión I/O	Conector Hirose de 8 polos (HR25-7TR-8PA(73))
Alimentación	Cable USB

Asignación de pines conexión I/O

1	Masa (GND)
2	Salida de flash con optoacoplador (-)
3	General Purpose I/O (GPIO) 1, 3,3 V
4	Entrada de disparador con optoacoplador (-)
5	Salida de flash con optoacoplador (+)
6	General Purpose I/O (GPIO) 2, 3,3 V
7	Entrada de disparador con optoacoplador (+)
8	Salida de tensión (USB Power Delivery), 5-15 V



Vista de la cámara (vista posterior)

Diseño

Conexión del objetivo	-
Grado de protección IP	-
Dimensiones	29,5 mm x 40,0 mm x 25,0 mm
Peso	19 g