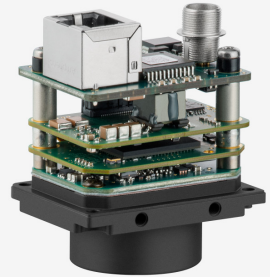
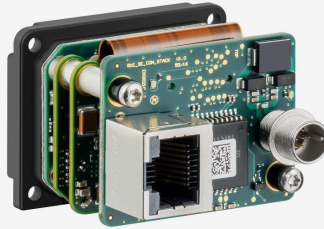
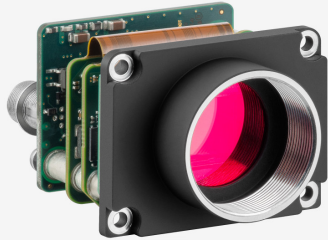


■ En serie

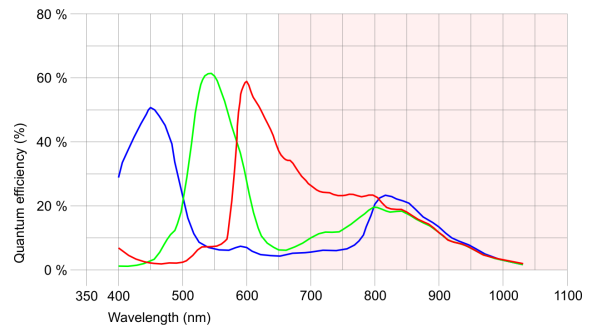
El modelo se está produciendo en serie y, por tanto, su disponibilidad a largo plazo está garantizada.



Especificación

Sensor

Tipo de sensor	CMOS Color
Sistema de obturador	Rolling Shutter
Characteristic	Lineal
Método de lectura del sensor	Progressive scan
Clase de píxeles	5 MP
Resolución	4,92 Mpx
Resolución (h x v)	2560 x 1920 Pixel
Relación de aspecto	4:3
CAD	12 bit
Profundidad de color (caméra)	12 bit
Clase de sensor óptico	1/2,5"
Superficie optica	5,632 mm x 4,224 mm
Diagonal del sensor óptico	7,04 mm (1/2,27")
Tamaño de píxel	2,2 µm
Fabricante	Onsemi
Denominación del sensor	MT9P006STC
Ganancia (total/RGB)	12.2x/5.8x
AOI horizontal	mayor frecuencia de imagen
AOI vertical	mayor frecuencia de imagen
AOI ancho de imagen / ancho de paso	16 / 4
AOI alto de imagen / ancho de paso	2 / 2
AOI cuadrícula de posición (horizontal/vertical)	4 / 2
Binning horizontal	mayor frecuencia de imagen
Binning vertical	mayor frecuencia de imagen
Método binning	-
Factor binning	2 / 4 / 8
Subsampling horizontal	misma frecuencia de imagen
Subsampling vertical	misma frecuencia de imagen
Método subsampling	M/C automático
Factor subsampling	2, 4, 8



Modelo

Frecuencia de imagen en modo libre	15
Frecuencia de imágenes disparador (continúa)	15
Frecuencia de imágenes disparador (máxima)	15
Tiempo de exposición (mínimo - máximo)	0.030 ms - 131 ms
Consumo de potencia	1,6 W - 2,6 W
Memoria gráfica	128 MB

Condiciones ambientales

Las temperaturas mencionadas describen la temperatura del aparato exterior de la carcasa de la cámara. Para versiones de placa tenga en cuenta las indicaciones específicas que figuran en la documentación pertinente.

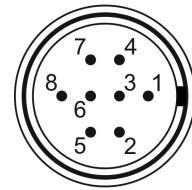
Temperatura del aparato durante el funcionamiento	0 °C - 55 °C / 32 °F - 131 °F
Temperatura del aparato durante el almacenamiento	-20 °C - 60 °C / -4 °F - 140 °F
Humedad (relativa, sin condensación)	20 % - 80 %

Conexiones

Conexión de interfaz	GigE RJ45
Conexión I/O	Conector Hirose de 8 polos (HR25-7TR-8PA(73))
Alimentación	12 V - 24 V o PoE

Asignación de pines conexión I/O

1	Masa (GND)
2	Salida de flash con optoacoplador (-)
3	General Purpose I/O (GPIO) 1
4	Entrada de disparador con optoacoplador (-)
5	Salida de flash con optoacoplador (+)
6	General Purpose I/O (GPIO) 2
7	Entrada de disparador con optoacoplador (+)
8	Entrada de tensión de alimentación (VCC) 12-24 V DC



Vista de la cámara (vista posterior)

Diseño

Conexión del objetivo	Montura C
Grado de protección IP	-
Dimensiones	34,0 mm x 44,0 mm x 35,0 mm
Peso	61 g