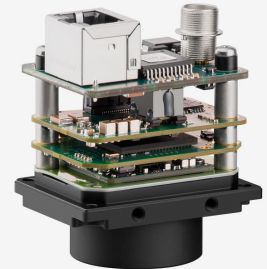
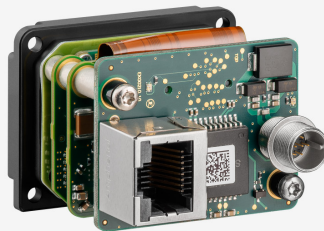
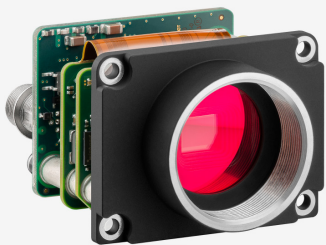


UI-5241SE-C-HQ Rev.4 (AB02595)

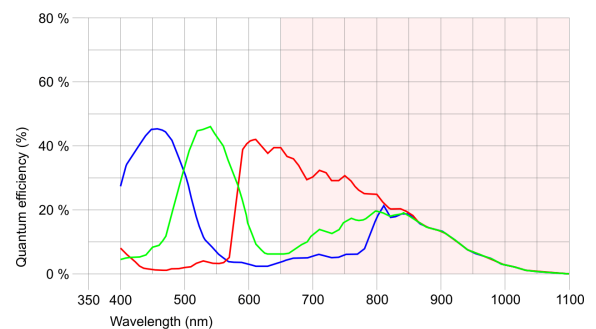


■ Made
■ in
■ Germany

Especificación

Sensor

Tipo de sensor	CMOS Color
Sistema de obturador	Global Shutter / Rolling Shutter / Global Start Shutter
Characteristic	Lineal
Método de lectura del sensor	Progressive scan
Clase de píxeles	SXGA
Resolución	1,31 Mpx
Resolución (h x v)	1280 x 1024 Pixel
Relación de aspecto	5:4
CAD	10 bit
Profundidad de color (caméra)	12 bit
Clase de sensor óptico	1/1,8"
Superficie óptica	6,784 mm x 5,427 mm
Diagonal del sensor óptico	8,69 mm (1/1,84")
Tamaño de píxel	5,3 µm
Fabricante	e2v
Denominación del sensor	EV76C560ACT
Ganancia (total/RGB)	4x/4x
AOI horizontal	misma frecuencia de imagen
AOI vertical	mayor frecuencia de imagen
AOI ancho de imagen / ancho de paso	16 / 4
AOI alto de imagen / ancho de paso	4 / 2
AOI cuadrícula de posición (horizontal/vertical)	2 / 2
Binning horizontal	misma frecuencia de imagen
Binning vertical	misma frecuencia de imagen
Método binning	M/C automático
Factor binning	2
Subsampling horizontal	-
Subsampling vertical	-
Método subsampling	-
Factor subsampling	-



Modelo

Rango de frecuencia de píxeles	7 MHz - 86 MHz
Frecuencia de imagen en modo libre	60
Frecuencia de imágenes disparador (máxima)	59
Tiempo de exposición (mínimo - máximo)	0.009 ms - 2000 ms
Consumo de potencia	1,2 W - 2,8 W
Memoria gráfica	128 MB
Prestaciones del sensor	Modo de barrido lineal, Sistema de escalado, Secuenciador, Modo logarítmico, Corrección de píxeles calientes por el sensor, Exposición fina, AOI múltiples

Condiciones ambientales

Las temperaturas mencionadas describen la temperatura del aparato exterior de la carcasa de la cámara. Para versiones de placa tenga en cuenta las indicaciones específicas que figuran en la documentación pertinente.

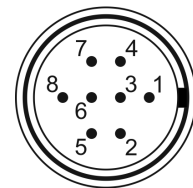
Temperatura del aparato durante el funcionamiento	0 °C - 55 °C / 32 °F - 131 °F
Temperatura del aparato durante el almacenamiento	-20 °C - 60 °C / -4 °F - 140 °F
Humedad (relativa, sin condensación)	20 % - 80 %

Conexiones

Conexión de interfaz	GigE RJ45
Conexión I/O	Conector Hirose de 8 polos (HR25-7TR-8PA(73))
Alimentación	12 V - 24 V o PoE

Asignación de pins conexión I/O

1	Masa (GND)
2	Salida de flash con optoacoplador (-)
3	General Purpose I/O (GPIO) 1
4	Entrada de disparador con optoacoplador (-)
5	Salida de flash con optoacoplador (+)
6	General Purpose I/O (GPIO) 2
7	Entrada de disparador con optoacoplador (+)
8	Entrada de tensión de alimentación (VCC) 12-24 V DC



Vista de la cámara (vista posterior)

Diseño

Conexión del objetivo	Montura C
Grado de protección IP	-
Dimensiones	34,0 mm x 44,0 mm x 35,0 mm
Peso	61 g