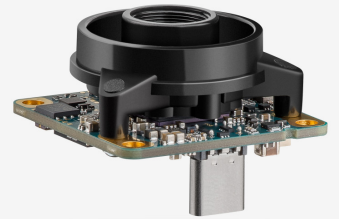
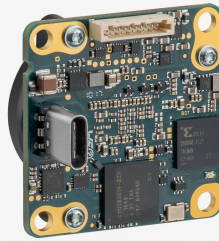
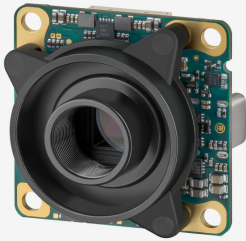


UI-3131LE-M-GL-VU (AB02196)



■ En serie

El modelo se está produciendo en serie y, por tanto, su disponibilidad a largo plazo está garantizada.

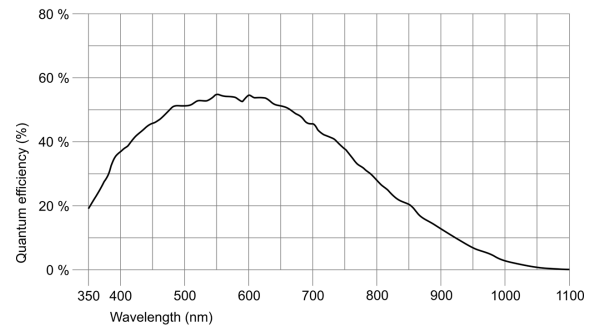


■ Made
■ in
■ Germany

Especificación

Sensor

Tipo de sensor	CMOS Mono
Sistema de obturador	Global Shutter
Characteristic	Lineal
Método de lectura del sensor	Progressive scan
Clase de píxeles	0.5 MP
Resolución	0,49 Mpx
Resolución (h x v)	808 x 608 Pixel
Relación de aspecto	4:3
CAD	10 bit
Profundidad de color (caméra)	12 bit
Clase de sensor óptico	1/3,6"
Superficie óptica	3,875 mm x 2,915 mm
Diagonal del sensor óptico	4,85 mm (1/3,3")
Tamaño de píxel	4,8 µm
Fabricante	ON Semiconductor
Denominación del sensor	NOIP1SN0480A-SDI
Ganancia (total/RGB)	4x/4x
AOI horizontal	mayor frecuencia de imagen
AOI vertical	mayor frecuencia de imagen
AOI ancho de imagen / ancho de paso	120 / 8
AOI alto de imagen / ancho de paso	2 / 2
AOI cuadrícula de posición (horizontal/vertical)	8 / 2
Binning horizontal	-
Binning vertical	-
Método binning	-
Factor binning	-
Subsampling horizontal	mayor frecuencia de imagen
Subsampling vertical	mayor frecuencia de imagen
Método subsampling	M/C automático
Factor subsampling	2



UI-3131LE-M-GL-VU (AB02196)

Modelo

Rango de frecuencia de píxeles	30 MHz - 80 MHz
Frecuencia de imagen en modo libre	135
Frecuencia de imágenes disparador (continúa)	135
Frecuencia de imágenes disparador (máxima)	135
Tiempo de exposición (mínimo - máximo)	0.046 ms - 967 ms
Exposición larga (máxima)	5000 ms
Consumo de potencia	1 W - 1,5 W
Prestaciones del sensor	Disparo entrelazado, Ganancia total del sensor, AOI múltiples

Condiciones ambientales

Las temperaturas mencionadas describen la temperatura del aparato exterior de la carcasa de la cámara. Para versiones de placa tenga en cuenta las indicaciones específicas que figuran en la documentación pertinente.

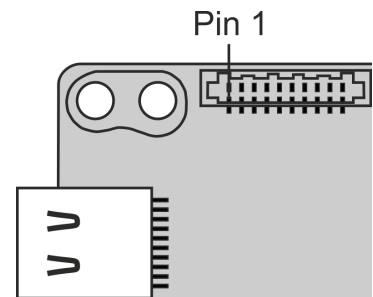
Temperatura del aparato durante el funcionamiento	0 °C - 55 °C / 32 °F - 131 °F
Temperatura del aparato durante el almacenamiento	-20 °C - 80 °C / -4 °F - 176 °F
Humedad (relativa, sin condensación)	20 % - 80 %

Conexiones

Conexión de interfaz	USB Type-C
Conexión I/O	Conector Molex de 10 polos (IllumiMate)
Alimentación	Cable USB

Asignación de pins conexión I/O

1	Salida de tensión (USB Power Delivery), 5-15 V
2	Masa (GND)
3	General Purpose I/O (GPIO) 2, 3,3 V
4	General Purpose I/O (GPIO) 1, 3,3 V
5	Señal de reloj TWI (Two Wire Interface)
6	Señal de datos TWI (Two Wire Interface)
7	Entrada de disparador sin optoacoplador 3,3 V
8	Salida de flash sin optoacoplador 3,3 V
9	Masa (GND)
10	Salida de tensión 3,3 V



Vista de la cámara (vista posterior)

Diseño

Conexión del objetivo	S-Mount
Grado de protección IP	-
Dimensiones	36,0 mm x 36,0 mm x 26,3 mm
Peso	14 g