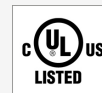
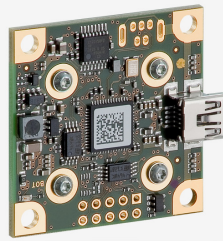
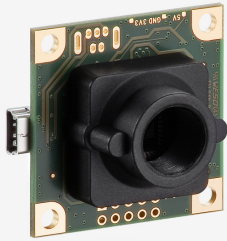


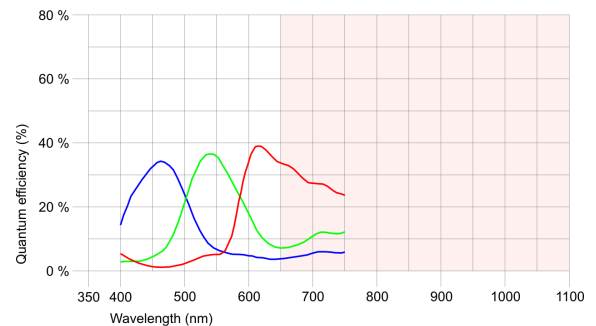
UI-1461LE-C-HQ (AB.0010.1.27300.00)



Especificación

Sensor

Tipo de sensor	CMOS Color
Sistema de obturador	Rolling Shutter
Characteristic	Lineal
Método de lectura del sensor	Progressive scan
Clase de píxeles	QXGA
Resolución	3,15 Mpx
Resolución (h x v)	2048 x 1536 Pixel
Relación de aspecto	4:3
CAD	10 bit
Profundidad de color (caméra)	8 bit
Clase de sensor óptico	1/2"
Superficie óptica	6,554 mm x 4,915 mm
Diagonal del sensor óptico	8,19 mm (1/1,95")
Tamaño de píxel	3,2 µm
Fabricante	ON Semiconductor
Denominación del sensor	MT9T001
Ganancia (total/RGB)	12.1x/7.3x
AOI horizontal	mayor frecuencia de imagen
AOI vertical	mayor frecuencia de imagen
AOI ancho de imagen / ancho de paso	16 / 4
AOI alto de imagen / ancho de paso	4 / 2
AOI cuadrícula de posición (horizontal/vertical)	4 / 2
Binning horizontal	mayor frecuencia de imagen
Binning vertical	mayor frecuencia de imagen
Método binning	Color
Factor binning	2 / 3 / 4 / 6
Subsampling horizontal	mayor frecuencia de imagen
Subsampling vertical	mayor frecuencia de imagen
Método subsampling	Color
Factor subsampling	2, 3, 4, 5, 6, 8



Modelo

Rango de frecuencia de píxeles	5 MHz - 43 MHz
Frecuencia de imagen en modo libre	11
Frecuencia de imágenes disparador (máxima)	11
Tiempo de exposición (mínimo - máximo)	0.057 ms - 1744 ms
Consumo de potencia	0,4 W - 0,7 W

Condiciones ambientales

Las temperaturas mencionadas describen la temperatura del aparato exterior de la carcasa de la cámara. Para versiones de placa tenga en cuenta las indicaciones específicas que figuran en la documentación pertinente.

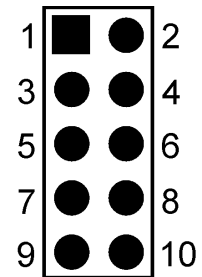
Temperatura del aparato durante el funcionamiento	0 °C - 55 °C / 32 °F - 131 °F
Temperatura del aparato durante el almacenamiento	-20 °C - 80 °C / -4 °F - 176 °F
Humedad (relativa, sin condensación)	20 % - 80 %

Conexiones

Conexión de interfaz	USB 2.0 Mini-B
Conexión I/O	Conector opcional de 10 polos
Alimentación	Cable USB

Asignación de pins conexión I/O

1	Tensión de alimentación USB (VCC) 5 V
2	Masa USB (GND)
3	Entrada de disparador sin optoacoplador (+)
4	Salida de flash sin optoacoplador (+)
5	Tensión de alimentación del transformador de tensión interno de 3,3 V o de 3,0 V (en función del sensor)
6	Masa USB (GND)
7	General Purpose I/O (GPIO) 1
8	General Purpose I/O (GPIO) 2
9	Señal de reloj bus I2C
10	Señal de datos bus I2C



Vista de la cámara

Diseño

Conexión del objetivo	S-Mount
Grado de protección IP	-
Dimensiones	36,0 mm x 36,0 mm x 20,2 mm
Peso	16 g